

## > Nos prestations

La mission de *Petite Enfance Gestion* est de créer et de gérer un réseau de lieux d'accueil de la petite enfance.

Nos établissements se distinguent par un suivi rigoureux des réglementations petite enfance et une gestion optimisée, sans jamais compromettre le besoin individuel de chaque enfant et la qualité de l'environnement pédagogique.

Quel que soit la nature de votre projet - un établissement dédié ou mutualisé -, nous mettons à votre service un savoir-faire éprouvé, décliné en 3 temps.

### ○ L'ÉTUDE DE FAISABILITÉ DE VOTRE PROJET



- Analyse de vos besoins auprès des utilisateurs potentiels (enquêtes, analyse démographique, ...),
- Elaboration du cahier des charges du projet : nombre de places, type d'établissement, type d'accueil : halte-garderie, crèche, jardin d'enfants, horaires décalés, ...
- Recherches immobilières et étude d'implantation des locaux,
- Simulations financières : investissements et budget de fonctionnement,
- Prise de contact avec les partenaires administratifs et les prestataires spécialisés.

### ○ LA CONDUITE DU PROJET JUSQU'À L'OUVERTURE DE L'ÉTABLISSEMENT



- Maîtrise d'ouvrage du projet, sélection du site et agencement des lieux,
- Montage des dossiers de financement : C.A.F., banques ou collectivités locales (subventions),
- Obtention des autorisations et de l'agrément de la PMI,
- Recrutement du personnel en conformité avec les normes petite enfance,
- Sélection et achat des équipements et du matériel pédagogique,
- Sélection des intervenants extérieurs : médecin, psychomotricien, diététicien, musicologue...
- Elaboration du règlement intérieur et des protocoles de santé, de sécurité et d'hygiène,
- Interface entre les partenaires et les parents-bénéficiaires.



### ○ LA GESTION INTÉGRALE DE L'ÉTABLISSEMENT

- Suivi et enrichissement du projet pédagogique,
- Relations avec les familles, les partenaires institutionnels et financiers,
- Gestion du personnel et suivi de la politique RH au sein de l'établissement,
- Suivi administratif et gestion comptable et sociale de l'établissement,
- Application du règlement intérieur et audit des protocoles « qualité ».



64, avenue Alphand  
94160 Saint-Mandé  
t/f : 01 58 64 26 90

e : [contact@petiteenfancegestion.com](mailto:contact@petiteenfancegestion.com)  
[www.petiteenfancegestion.com](http://www.petiteenfancegestion.com)

## > Nos 10 principes pédagogiques

Notre projet pédagogique s'articule autour de 10 principes. Chaque établissement les adapte selon les attentes et les besoins du public accueilli et le type de structure choisi :



### 1 Offrir des lieux évolutifs et multiples

Nos formules d'accueil, souples et variées, sont étudiées pour les enfants de 3 mois à 6 ans : crèches (accueil régulier ou occasionnel), halte-garderies et jardins d'enfants.

### 2 Développer des programmes riches et propices à l'épanouissement des petits

Nos activités ludiques encouragent l'exploration du monde tout en douceur : ateliers de motricité, baby-gym, musique, cuisine, éveil linguistique, ...



### 3 Penser la crèche comme le prolongement de la cellule familiale

Chaque famille est personnellement accueillie avec son enfant.

### 4 Etre à l'écoute des besoins du jeune enfant et l'accompagner à son rythme dans ses apprentissages

Parce que chaque enfant est unique, nous avons à cœur de respecter le rythme et les besoins fondamentaux de chacun.



### 5 S'entourer d'une équipe de grands professionnels de la Petite Enfance

Chaque structure est animée par une équipe de professionnels, recrutée avec soin pour leurs qualités professionnelles et humaines.

### 6 Concevoir des lieux douilletts et sûrs en harmonie avec la nature

Matériaux naturels, mobilier gai et coloré, objets rassurants composent un ensemble propice au bien-être des petits et de l'équipe pédagogique.

### 7 Initier le jeune enfant au goût des bonnes choses

Nos repas sont préparés avec des produits de grande qualité dont certains issus de l'agriculture biologique. De petits ateliers culinaires sensibilisent les enfants au plaisir de la diversité alimentaire.



### 8 Concilier les contraintes des parents et l'équilibre de l'enfant

Nos établissements sont ouverts de 8h à 20h, du lundi au vendredi. Des horaires décalés peuvent aussi s'étudier. Dans tous les cas, les enfants ne peuvent pas rester plus de 10 heures par jour.

### 9 Associer pleinement les parents à la vie de la crèche

Pour renforcer et enrichir les liens famille-crèche, nous organisons des moments d'échange entre parents et professionnels : conseils de crèche, réunions pédagogiques, goûters en famille, ...

### 10 Assurer un contrôle qualité rigoureux et permanent

Suivi des protocoles pédagogiques, de santé, d'hygiène et de sécurité.

64, avenue Alphand  
94160 Saint-Mandé  
t/f : 01 58 64 26 90

e : [contact@petiteenfancegestion.com](mailto:contact@petiteenfancegestion.com)  
[www.petiteenfancegestion.com](http://www.petiteenfancegestion.com)

## > Si vous êtes une entreprise

### > CHIFFRES CLÉS

- 8 mamans sur 10 déclarent être favorables aux crèches d'entreprise, pour deux raisons : la possibilité de travailler à deux pas de son bébé et la flexibilité des horaires. (source : étude TNS Sofrès réalisée en mai 2005 pour le magazine Parents),
- sur 800.000 naissances par an, 1 enfant sur 10 trouve une place en crèche (source : CNAF),
- le Plan crèche du gouvernement prévoit la création de 20.000 places de crèches d'ici fin 2007 (source : CNAF).

**Pénurie de structures d'accueil pour les jeunes enfants, taux d'activité des femmes de 82%, désir de mieux concilier sa vie professionnelle et sa famille ...**

**Face à ces nouveaux enjeux, nous proposons des solutions astucieuses pour l'entreprise, avantageuses pour les salariés et à un coût abordable pour tous :**

### ○ DES SOLUTIONS ASTUCIEUSES POUR L'ENTREPRISE

- Meilleure disponibilité de vos salariés,
- Réduction de l'absentéisme,
- Amélioration de la performance,
- Reprise du travail plus rapide après un congé maternité,
- Argument différenciant d'embauche et facteur de fidélisation,
- Image d'une entreprise socialement responsable :  
le personnel est reconnu dans son double statut de salarié et de parent,
- Participation au développement économique local.

### ○ DES AVANTAGES POUR VOS COLLABORATEURS

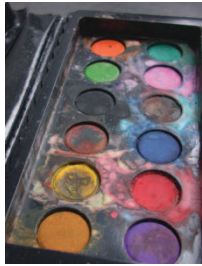
- Proximité rassurante avec leur enfant,
- Lieu adapté et sûr, encadré par une équipe de professionnels,
- Gestion du quotidien plus souple : horaires adaptés à la vie de l'entreprise,
- Meilleure continuité de la carrière professionnelle : la maternité n'est plus vécue comme un handicap,
- Solution la plus économique parmi les différents modes de garde : nos crèches appliquent le barème national de la C.A.F. Comme dans les crèches publiques, les familles payent selon leur quotient familial.



64, avenue Alphand  
94160 Saint-Mandé  
t/f : 01 58 64 26 90

e : [contact@petiteenfancegestion.com](mailto:contact@petiteenfancegestion.com)  
[www.petiteenfancegestion.com](http://www.petiteenfancegestion.com)

## ● DES SOLUTIONS À UN COÛT ABORDABLE POUR TOUS



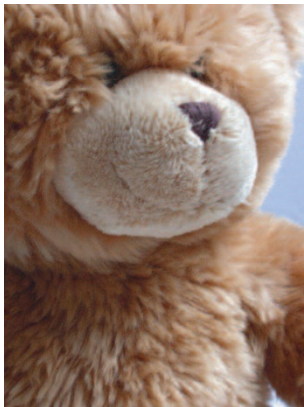
Pour accélérer la création de structures d'accueil, le gouvernement a débloqué 200 millions d'euros en 2004 pour soutenir la création de place de crèches par les entreprises et inciter des gestionnaires privées à s'impliquer dans cette dynamique sociale.

### **Vous souhaitez réserver des places dans l'une de nos structures ou bien créer votre propre structure d'accueil ?**

Quel que soit votre projet, les solutions de **Petite Enfance Gestion** vous permettent de bénéficier d'aides financières attractives :



- des subventions de la Caisse d'Allocations Familiales :
  - aide à l'investissement pouvant aller jusqu'à 10.000 €/place dans la limite de 80% du coût total,
  - aide aux dépenses de fonctionnement pouvant atteindre 55% des frais de fonctionnement,
- un crédit d'impôt Famille couvrant 25% des dépenses, plafonné à 500.000 €,
- des subventions des collectivités locales, possible dans certains cas.



➤ La réservation d'une place en crèche représente un coût de 200 à 300 € par mois pour l'entreprise. Une place peut être occupée par plusieurs enfants (par exemple, 2 enfants à mi-temps).

64, avenue Alphand  
94160 Saint-Mandé  
t/f : 01 58 64 26 90

e : [contact@petiteenfancegestion.com](mailto:contact@petiteenfancegestion.com)  
[www.petiteenfancegestion.com](http://www.petiteenfancegestion.com)

## > Si vous êtes une collectivité locale

Développer le nombre de structures d'accueil pour répondre à la demande sans cesse croissante des parents est un enjeu social fort pour les collectivités locales.

Pour y faire face rapidement, vous pouvez depuis 2004 confier la création et la gestion des places en crèches à des entreprises privées spécialisées.

**Petite Enfance Gestion** vous propose deux types de solutions adaptées aux contraintes et aux enjeux de votre politique familiale :

- Délégation d'une structure d'accueil existante ou nouvelle,
- Réservation de places pour les habitants de la commune dans nos crèches interentreprises.

### ○ POURQUOI FAIRE CONFIANCE A PETITE ENFANCE GESTION ?

Professionnels de la petite enfance, nous vous proposons des solutions sur-mesure :

- L'appui de notre méthodologie en 3 temps :
  - l'étude de faisabilité de votre projet,
  - la conduite du projet jusqu'à l'ouverture de l'établissement,
  - la gestion intégrale de l'établissement,
- Des coûts de fonctionnement optimisés : grâce à la centralisation de nos achats pour le compte de notre réseau d'établissements,
- L'interface avec l'ensemble des acteurs du projet,
- L'assurance d'un contrôle permanent des normes de qualité selon les réglementations en vigueur :
  - décret N°200-762 du 1er août 2000 relatif aux établissements d'accueil et services d'accueil des enfants de moins de 6 ans,
  - normes des Etablissements Recevant du Public,
  - autorisations et déclarations des services vétérinaires et des commissions communales de sécurité et d'accessibilité d'hygiène et de sécurité.
- Un projet pédagogique étudié avec votre équipe petite enfance et adapté aux besoins de vos administrés,
- Un partenariat optimisé : *Petite Enfance Gestion* bénéficie du Dispositif d'Aide à l'Investissement Petite Enfance et applique la Prestation de Service Unique dans les établissements que nous gérons,
- Une réduction de vos besoins en ressources humaines avant et après ouverture de l'établissement,
- Des délais de livraison réduits de votre structure.



64, avenue Alphan  
94160 Saint-Mandé  
t/f : 01 58 64 26 90

e : [contact@petiteenfancegestion.com](mailto:contact@petiteenfancegestion.com)  
[www.petiteenfancegestion.com](http://www.petiteenfancegestion.com)

## > Qui sommes-nous ?



Sylvie McPhilemy est fondatrice et gérante de *Petite Enfance Gestion*.

L'idée de créer *Petite Enfance Gestion* commence à germer lorsque que Sylvie McPhilemy attend son premier enfant. Alors directrice marketing et confrontée aux manques de structures d'accueil, elle se met à imaginer un lieu de vie idéal pour les tout-petits. Dès 2001, elle se réunit avec des parents de la commune de Saint-Mandé et monte sa première structure d'accueil pour tout-petits dont elle devient la Présidente : la crèche associative parentale « Les Petits Castors » voit le jour en juillet 2002.

Passionnée par les nouvelles approches pédagogiques et les problématiques touchant à l'accueil des tout-petits, Sylvie McPhilemy décide d'aller plus loin et de créer *Petite Enfance Gestion*.

*Petite Enfance Gestion* est une entreprise dédiée à la création et à la gestion de lieux d'accueil pour les enfants de 3 mois à 6 ans. Son ambition est d'apporter un environnement pédagogique idéal aux jeunes enfants, tout en répondant aux impératifs des parents et des partenaires privés et publics.



Parallèlement aux personnels dédiés au fonctionnement des crèches qui regroupent les meilleurs professionnels, *Petite Enfance Gestion* s'est entourée de spécialistes dans les domaines de :

- la gestion de projets,
- la gestion comptable, administrative et financière,
- la gestion et le développement des ressources humaines,
- le suivi et le contrôle qualité,
- l'architecture et l'aménagement de lieux pour la petite enfance,
- le mobilier et l'équipement éducatif,
- la diététique,
- l'intervention de spécialistes éducatifs : yogi pour enfants, musicothérapeutes, potiers, cuisiniers, éducateurs anglophones.

### ● RÉFÉRENCES

#### **La crèche Les Petits Castors à Saint-Mandé (94)**

Crèche associative destinée aux enfants des habitants de Saint-Mandé.  
Ouverte depuis juillet 2002.

#### **La crèche Gazouillis à Montreuil (93)**

Crèche inter-entreprises en multi-accueil : crèche, halte-garderie, accueil d'urgence.  
Ouverture : septembre 2007.

#### **Projets en cours**

Plusieurs projets de crèches inter-entreprises en préparation dans la région parisienne.  
Ouvertures prévues en 2007 et 2008.

64, avenue Alphand  
94160 Saint-Mandé  
t/f : 01 58 64 26 90

e : [contact@petiteenfancegestion.com](mailto:contact@petiteenfancegestion.com)  
[www.petiteenfancegestion.com](http://www.petiteenfancegestion.com)